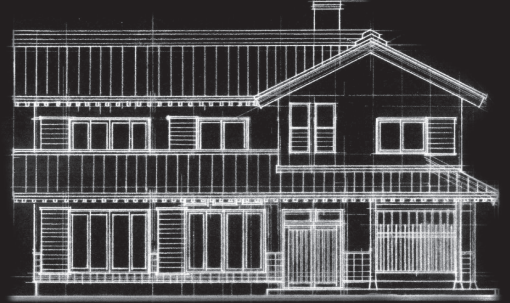




掲載の写真は見学会場の写真です。

PLANNING POINT

- 中央の通り土間に配置した収納性の高い箱階段と、ぬくもりのある暖炉。
- 一枚物の天然木テーブルのあるダイニング。収納も機能的にプランニング。
- 洗面所と脱衣室を分けた機能的なプラン。トイレもワイドサイズ。
- 動線に配慮した寝室のクローゼットは、レイアウト自在の可動棚式。
- 建築関係の本もたっぷりしまえる、2階渡り廊下の奥にレイアウトされた書庫。
- 調湿・蓄熱・遮音・防音・防火など優れた土壁。

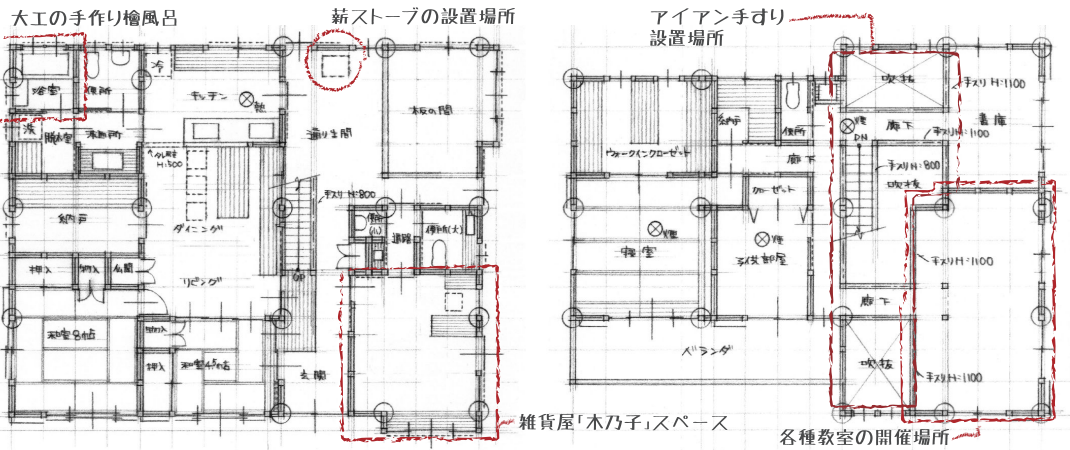


今回ご覧いただくお住まいの間取りです。 ■ 延床面積 / 235.33㎡ (71.18坪) ● 1F床面積 / 141.45㎡ (42.78坪) ● 2F床面積 / 93.87㎡ (28.39坪)

大工の手刻み

一本一本職人の手作業による安心の構造。

宮本建築では、大工が手作業で木材に墨を付け、ノコギリやカンナで加工していく「手刻み」を行っています。現在、木造建築の現場ではコンピューターと機械によるプレカットが主流ですが、自然のままの木を使う私たちにとって、大工の目で1本1本の性格を見極め、使う木の特性を見ながら加工することは大切に考えています。



美しい木の家

木を知り尽くした職人の技と知恵が随所に。時には山へも出向くこともある職人達だからこそできる、木の家は、木の持つ本当の美しさを最大限に引きだし、また同時に強さも兼ね備えています。できるだけ内装には自然素材を使い、住む人の健康にも配慮しています。



設計士と大工と施主様

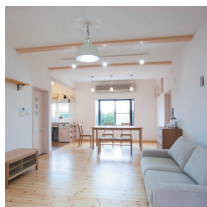
お客様とつくり手の“ところ”をひとつに。

私達の家づくりは施主様参加型。もちろん施主様の都合によりませんが、木を森まで見に行ったり、塗装に参加してもらったり、家具と一緒に作ったり...。ずっと過ごす我が家を、より愛着のある我が家となるよう、施主様と一緒につくっています。



施工例

長い月日をかけて造り上げた可愛い可愛い子供たち。それぞれ同じ木を遣っていても、それを扱う大工さんによってまったく違う表情を見せてくれました。今この中にある子供たちは、宮本建築の手からお施主さんの手渡し、これからはお施主さんによって育てられ一緒に成長していきます。



<http://tekizami.com/>

ホームページでも多数掲載しております。是非ご覧ください。



これから家を
建てようと
お考えの方へ



木の家を建てられたい方に、家づくりについて知識をもっといただこうと、1か月に1回程度勉強会を開催しております。

詳しくはこちらを ▶ <http://don-guri.net/>